

ЭКРАН-ОТРАЖАТЕЛЬ РЕГУЛИРУЕМЫЙ для настенных сплит-систем

РУКОВОДСТВО ПО МОНТАЖУ И ЭКСПЛУАТАЦИИ

Уважаемый покупатель! Поздравляем вас с покупкой и благодарим за удачный выбор экрана-отражателя регулируемого серии Umbrella. Перед началом эксплуатации прибора просим вас внимательно ознакомиться с руководством по эксплуатации.

ИСПОЛЬЗУЕМЫЕ ОБОЗНАЧЕНИЯ



Требования, несоблюдение которых может привести к тяжелой травме или серьезному повреждению оборудования.

Примечание: Производитель оставляет за собой право без предварительного уведомления покупателя вносить изменения в конструкцию, комплектацию или технологию изготовления изделия с целью улучшения его свойств.

ПРАВИЛА БЕЗОПАСНОСТИ



1. Перед установкой экрана-отражателя регулируемого (далее — экрана) убедитесь, что сплит-система отключена от сети питания.
2. Данное изделие не предназначено для нагрузок, не опирайтесь руками и не устанавливайте на конструкцию посторонние предметы.

ПРЕИМУЩЕСТВА

- Возможность регулировки угла до 120 градусов.
- Защита здоровья и комфортная температура.
- Элегантный дизайн и простота установки.

НАЗНАЧЕНИЕ

Экран предназначен для перераспределения потока холодного воздуха, поступающего из внутреннего блока сплит-системы. Сборная конструкция устанавливается непосредственно на внутренний блок кондиционера, и за счет регулировки наклона и положения экрана эффективно рассеивает воздушный поток в сторону стены и/или потолка, а не на людей, находящихся в непосредственной близости.

Экран особенно эффективен в спальнях и детских комнатах, торгово-офисных помещениях, больничных комплексах и других помещениях, где посетители и сотрудники длительное время находятся под непосредственным воздействием потока холодного воздуха от кондиционера.

СОСТАВ КОМПЛЕКТА

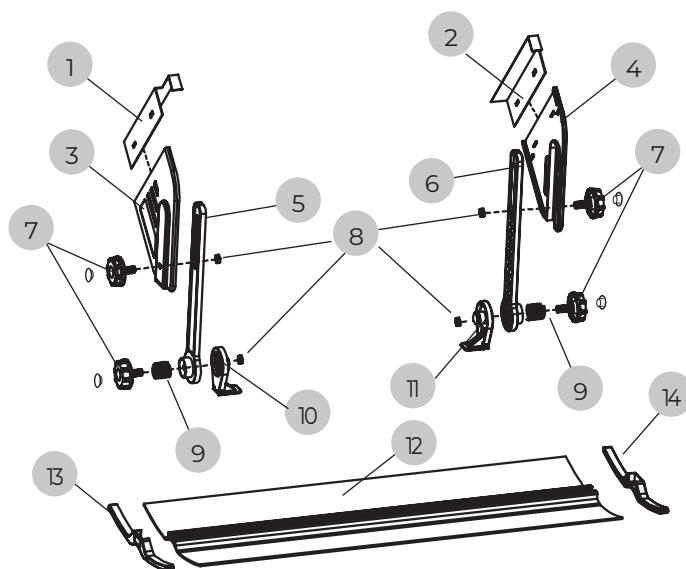


Рис. 1

1. Кронштейн металлический левый — 1 шт.
2. Кронштейн металлический правый — 1 шт.
3. Держатель направляющей левый — 1 шт.
4. Держатель направляющей правый — 1 шт.
5. Направляющая левая — 1 шт.
6. Направляющая правая — 1 шт.
7. Зажимы винтовые с заглушками — 4 шт.
8. Гайки — 4 шт.
9. Пружины — 2 шт.
10. Держатель экрана левый — 1 шт.
11. Держатель экрана правый — 1 шт.
12. Экран — 1 шт.
13. Боковая заглушка левая — 1 шт.
14. Боковая заглушка правая — 1 шт.

РАЗМЕРЫ

Модель	Размеры,* мм	Вес, кг	Рекомендованная ширина внутреннего блока сплит-системы, мм
SS-840	850×320×290	1,39	700–840
SS-1200	1300×320×290	1,74	900–1200

* В собранном виде.

УСТАНОВКА

1. Соедините винтовой зажим, пружину, направляющую и держатель экрана как показано на рисунке 2. Обратите внимание, что держатель экрана ставится с рифленой стороны направляющей.

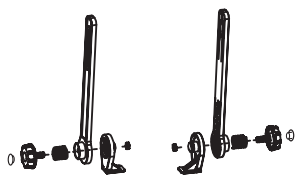


Рис. 2

2. Установите металлический кронштейн в держатель направляющей до щелчка как показано на рисунке 3. Обратите внимание, что держатели направляющих имеют разную форму для правой и левой стороны. Выпуклая сторона левого держателя должна быть направлена влево, а вогнутая сторона вправо.

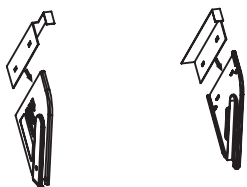


Рис. 3

3. Вставьте направляющую в держатель и закрепите при помощи винтового зажима и гайки как показано на рисунке 4.

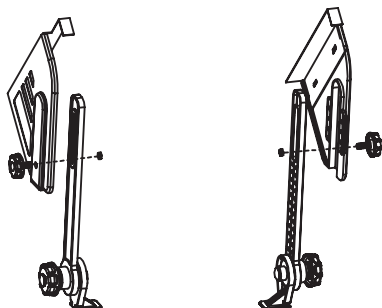


Рис. 4

4. Установите держатели на экран, заведя их по бокам в соответствующие канавки, после чего установите боковые заглушки, как показано на рисунке 5. Для защиты экрана от образования конденсата, рекомендуется установить самоклеющееся теплоизоляционное покрытие, входящее в комплект поставки.

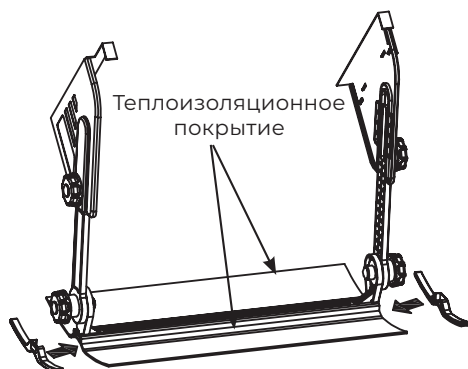
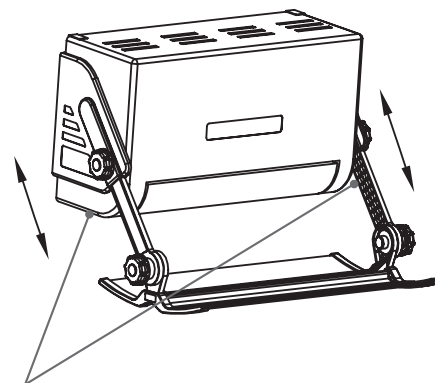


Рис. 5

5. Установите всю конструкцию на внутренний блок сплит-системы. При необходимости отрегулируйте длину направляющих при помощи верхних винтовых зажимов, как показано на рисунке 6. Отрегулируйте угол наклона экрана, придерживая его с двух сторон до характерных щелчков фиксаторов.



Верхние винтовые зажимы

Рис. 6

ГАРАНТИЯ

Изделие не подлежит гарантийному обслуживанию.

ОБСЛУЖИВАНИЕ

Экран необходимо снимать и промывать каждые 6 месяцев. Рекомендуется делать это весной и осенью, используя мягкое моющее средство.

СРОК ЭКСПЛУАТАЦИИ

Срок эксплуатации изделия составляет 1 год при условии соблюдения соответствующих правил по установке и эксплуатации.

ПРАВИЛА УТИЛИЗАЦИИ

По истечению срока службы изделие должно подвергаться утилизации в соответствии с нормами, правилами и способами, действующими в месте утилизации.

СЕРТИФИКАЦИЯ ПРОДУКЦИИ

Товар не подлежит обязательной сертификации.

Произведено под контролем:

“Clima Technologie S.r.l.”, Via Nazario Sauro 4, 40121 Bologna, Italy.

«Клима Технолоджи С.Р.Л.», Виа Назарио Сауро 4, 40121 Болонья, Италия.

Изготовитель:

“Zhejiang Guiqi Electric Co., Ltd.”, Fangdouyan, Liushi Town, Yueqing, Wenzhou, Zhejiang Province, China.

«Зеджианг Гуики Электрик Ко., Лимитед», Фангдоян, Лиushi таун, Юэцин, Вэнчжоу, Провинция Чжэцзян, Китай.

Импортер в РФ:

ООО «Компания БИС», 119180, г. Москва, ул. Б. Полянка, д. 2, стр. 2, пом./комн. 1/8. Тел.: 8 (495) 150-50-05. E-mail: climate@breez.ru

Сделано в Китае.

www.ROYAL.ru